

# ESL 2021

**HP**  
H-PHARMA Your Partner in  
Pharmacy Equipment

FR | NL

Catalogue ESL H-Pharma | 2021



# Sommaire

## Inhoud

	p.6	
H-PHARMA ESL CLOUD SOLUTION		
	p.8	
Introduction Produits <i>Productintroductie</i>		
	p.10	
Le Système N°1 d'Etiquetage Electronique sur Cloud. <i>N°1 Elektronisch Cloud Labeling Systeem</i>	p.15	ESL   Accessoires <i>ESL   Toebehoren</i>
	p.11	
Etiquettes Electroniques <i>Digitale prijslabels</i>	p.16	Installation <i>Installatie</i>
	p.12	
ESL   3 Colours Series	p.18	
	p.14	LCD   H-Screens
ESL   Full Colour Series	p.20	Secteur d'Activité   Pharmacies - Cosmétique <i>Activiteitensector   Apotheken - Cosmetica</i>

H-Pharma  
ESL  
Cloud  
Solutions

H-Pharma

# La société en quelques mots

## Beknopte bedrijfsvoorstelling

Active depuis 2014, mais avec une expérience de 50 ans dans le domaine de l'aménagement des officines et du secteur Soins/Santé en général, H-PHARMA est le fabricant N°1 pour tout système de rangement et d'exposition de médicaments. Sa gamme offre un large éventail de mobilier, d'accessoires d'aide à la vente mais également du système le plus performant d'affichage prix électronique. Le système ESL de H-PHARMA vous propose un affichage haute qualité en 3 ou 8 couleurs, le tout géré sur une plateforme Cloud. Cette plateforme vous permet de gérer plusieurs officines via une seule connexion.

La gamme complète H-PHARMA est disponible sur notre site [www.hpharma.net](http://www.hpharma.net) mais également via email : [info@hpharma.net](mailto:info@hpharma.net)

Actief sinds 2014, maar met 50 jaar ervaring op het gebied van apotheekinrichtingen en de zorgsector in het algemeen, is H-PHARMA de N°1 producent voor elk opslag- en uitstalsysteem voor geneesmiddelen. Het productpallet omvat een breed gamma van staalmeubilair, verkoopondersteunende toebehoren, maar ook het meest performante elektronische prijsaanduidingssysteem. H-PHARMA's ESL-systeem biedt u een hoogwaardig display in 3 of 8 kleuren, allemaal beheerd op een Cloud-platform. Via dit platform kunt u meerdere winkels beheren met behulp van slechts één verbinding.

U vindt het productgamma terug op onze website [www.hpharma.net](http://www.hpharma.net) of contacteer ons via email : [info@hpharma.net](mailto:info@hpharma.net)



# Nos services Onze Diensten

## Spécialiste ESL

*ESL Expert*

## Fabricant de mobilier métal

*Producent Staalmeubilair*

## Accompagnement & conseils

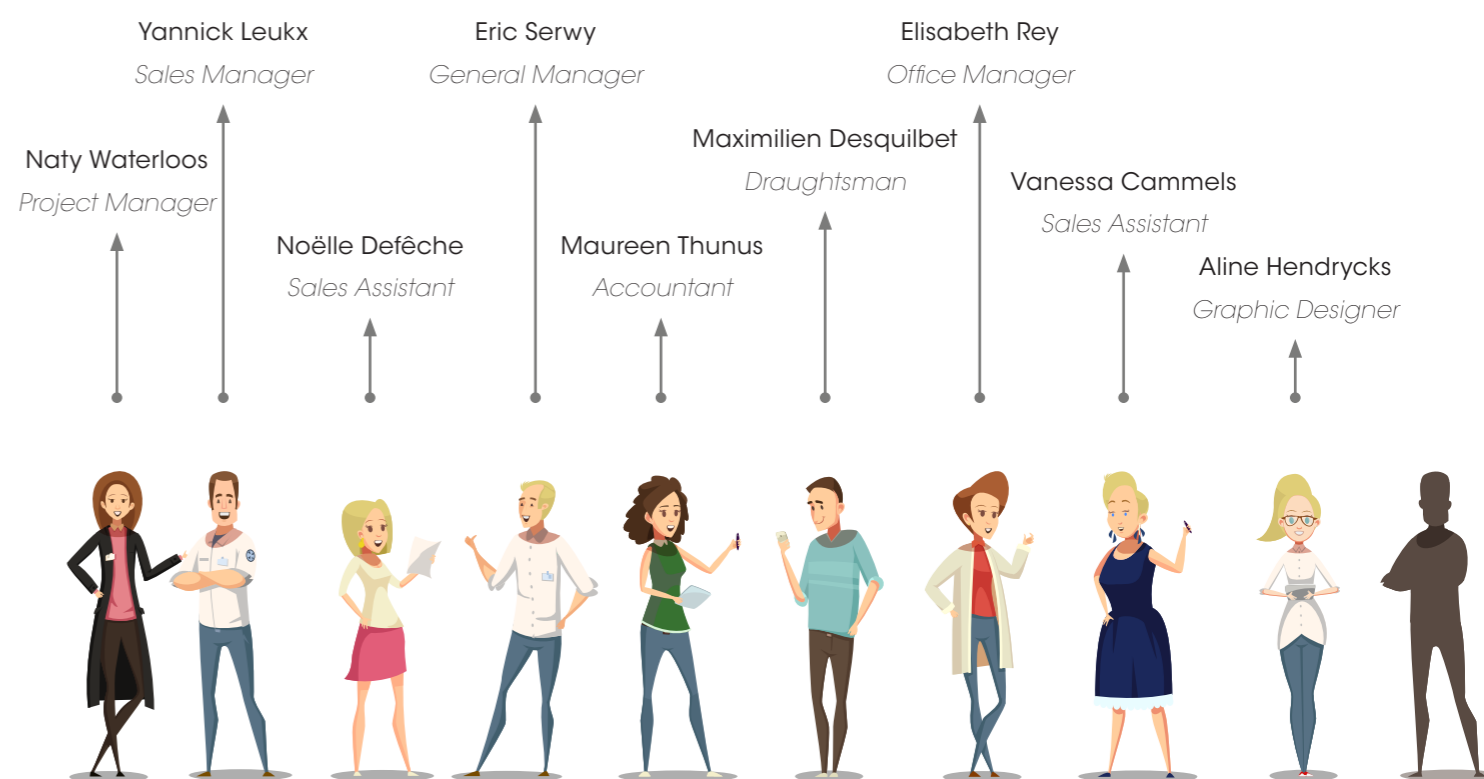
*Begeleiding & Advies*

## Solutions & équipement

*Toepassingen & Voorzieningen*

## Support technique

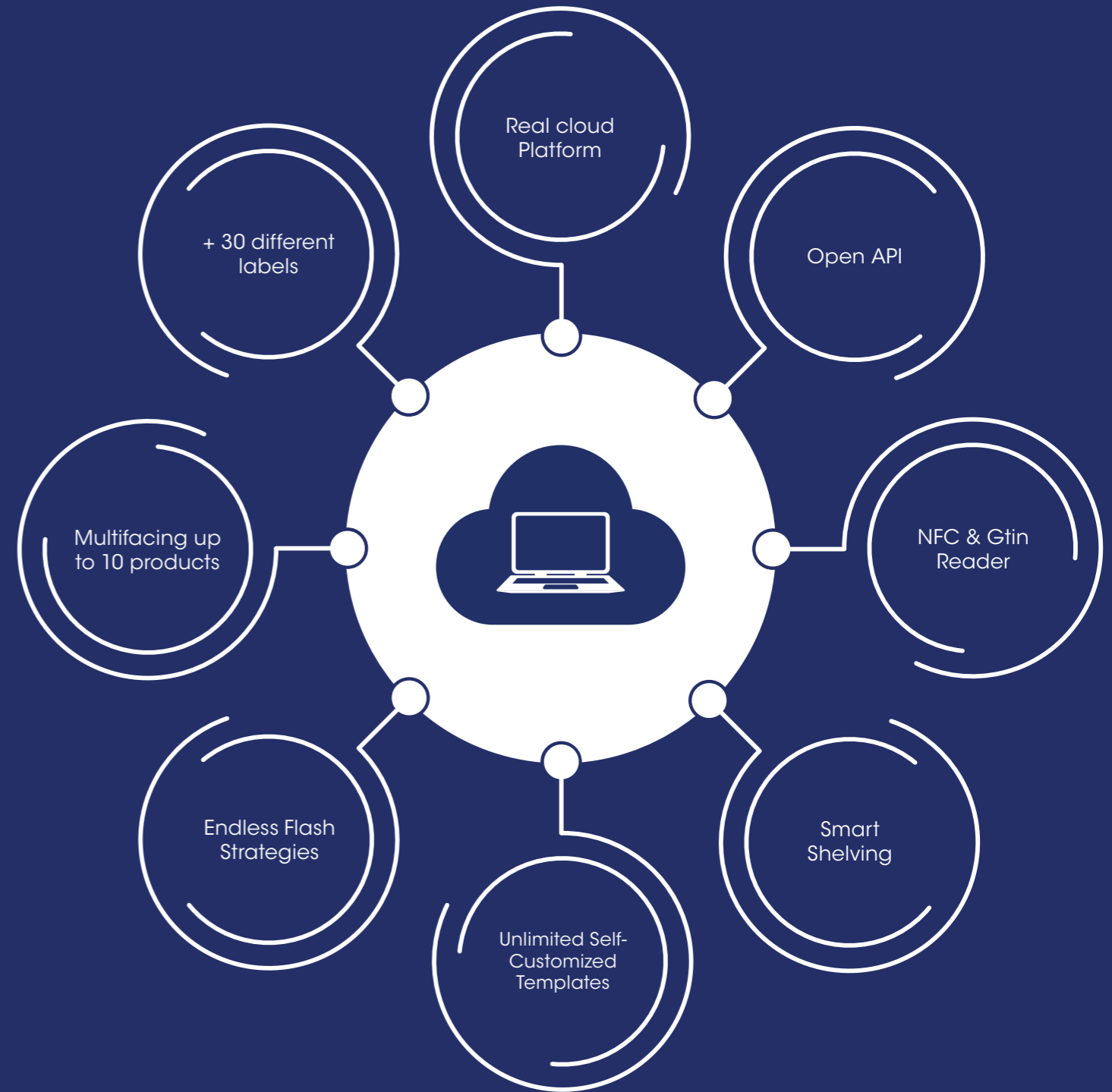
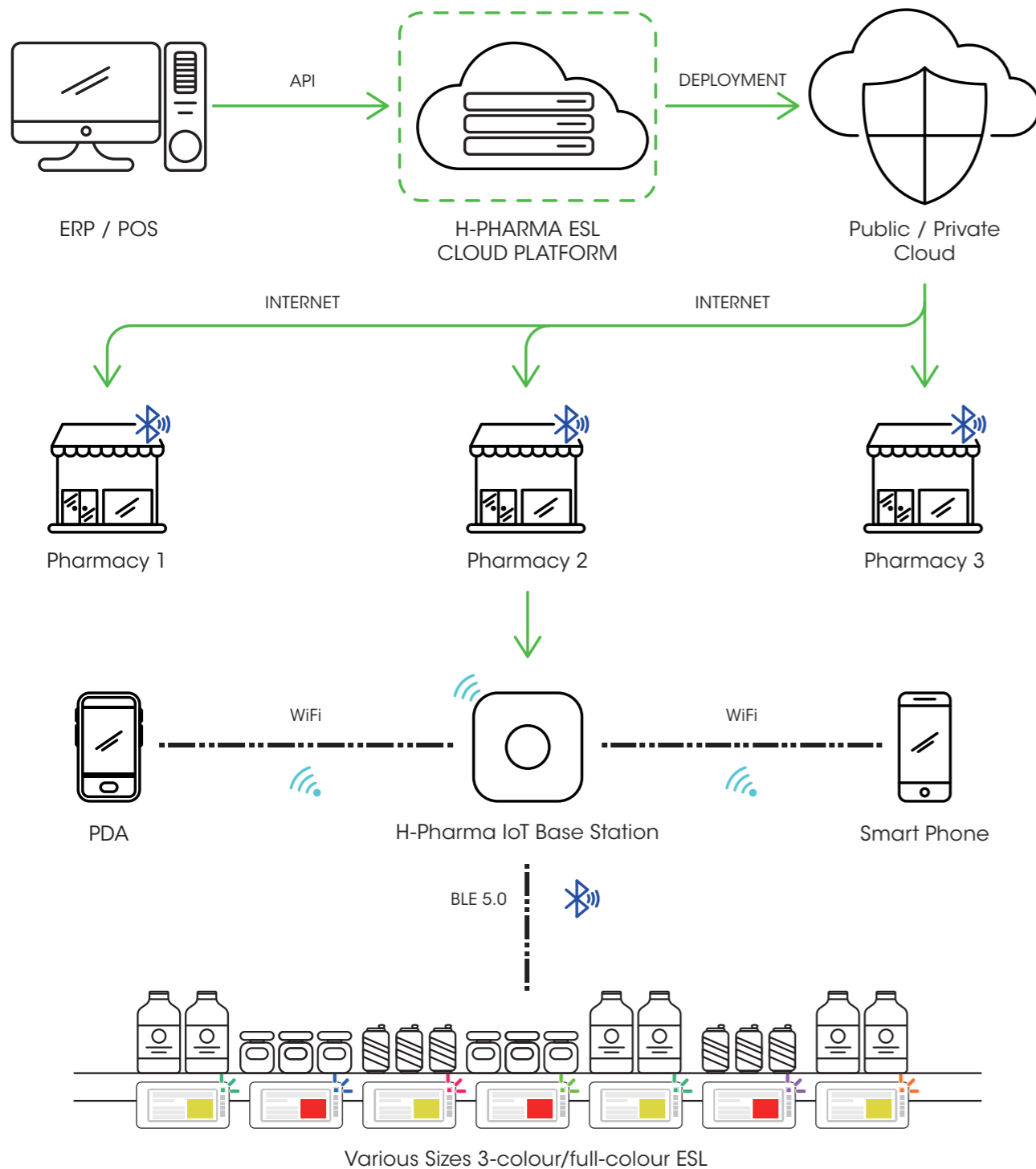
*Technische Ondersteuning*



# H-PHARMA ESL CLOUD SOLUTION

H-Pharma ESL Cloud Solution répond parfaitement aux différents besoins des entreprises en matière de vente, d'économie et de législation.

*H-Pharma ESL Cloud Solution voldoet perfect aan de verschillende bedrijfsbehoeften op het gebied van verkoop, economie, wetgeving, enz.*



# Introduction Products

H-Pharma Cloud Platform

Productintroductie

H-Pharma Cloud Platform



## The Unique True Global Cloud

01.

Rentable  
*Rendabel*

02.

Juste  
*Correct*

03.

Efficace  
*Efficiënt*

04.

Rapide  
*Ultrasnel*

05.

Simple  
*Eenvoudig*

06.

Esthétique  
*Stijlvol*

# Le Système N°1 d'Etiquetage Electronique sur Cloud.

L'Infrastructure Digitale au service de vos besoins.

N°1 Elektronisch Cloud Labeling System.  
Digitale infrastructuur ten dienste van uw behoeften.

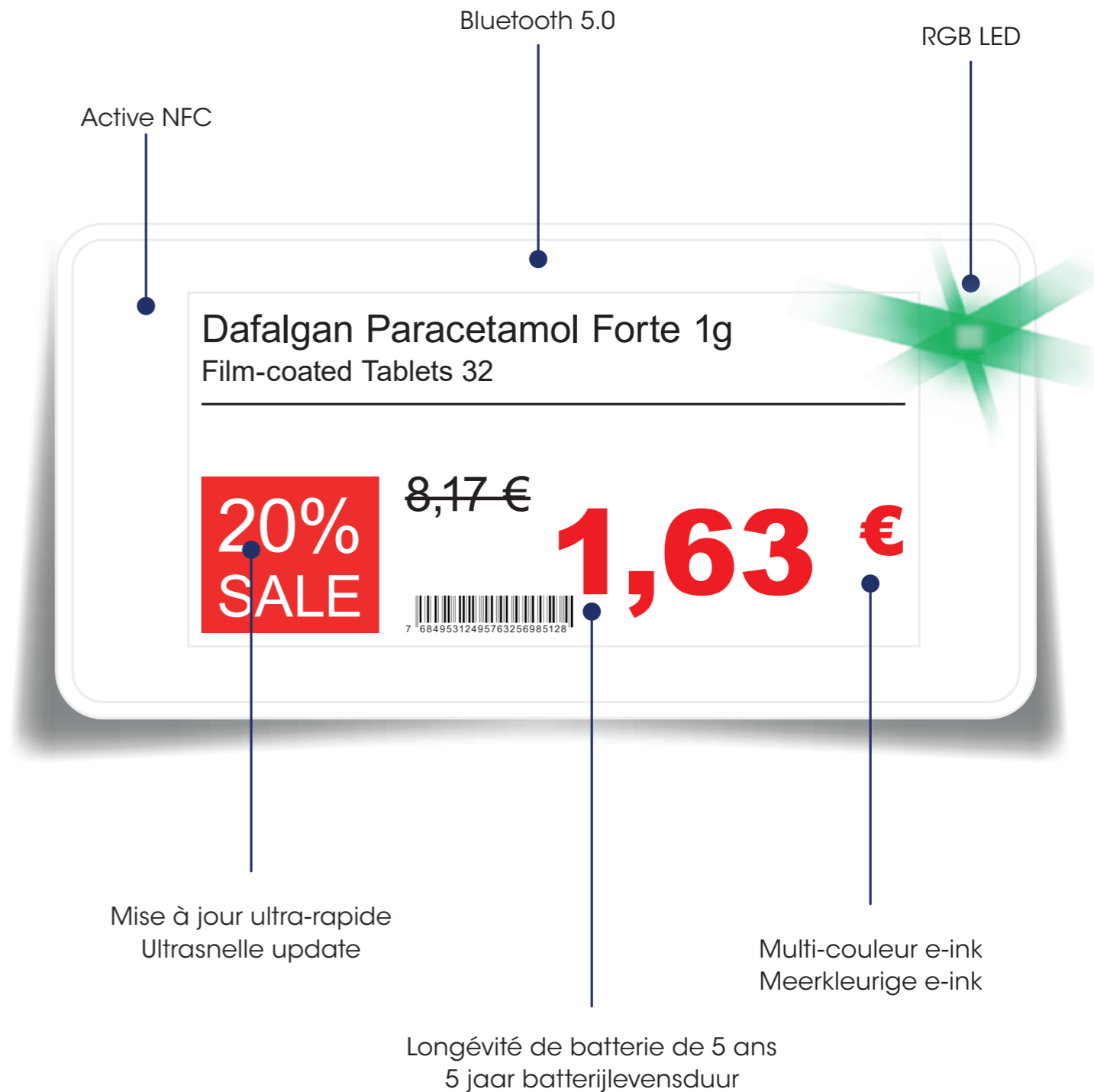


Le Cloud H-Pharma permet d'intégrer une multitudes de solutions de tarification et de communication digitales. H-Pharma offre une gamme complète d'ESL de différentes tailles et de couleurs d'écran en haute définition ainsi que la solution innovante qui mènera nos partenaires vers la réussite.

*De H-Pharma Cloud maakt de integratie van een aantal prijs- en digitale communicatieoplossingen mogelijk. H-Pharma biedt een compleet scala aan ESL's in diverse formaten en schermkleuren in hoge definitie, evenals de innovatieve oplossing die onze partners naar succes zal leiden.*

# Etiquettes Electroniques

*Digitale prijslabels*



# ESL | 3 Colours Series

HD ESL Black/White/Red (Yellow\*)



**HD 1.54 "** NFC LED Replaceable

Dim/Afm.: 44.5 x 35.9 x 13.7 mm  
Écran/Scherm: 27 x 27 mm  
Températures/Temperatuur min-max: 0 ~ 40°C  
Batterie remplaçable/Vervangbare batterij: 600 m Ah  
Réf. cadre blanc/Ref. witte kader: 89-0031-1.5  
\* Réf. cadre noir/Ref. zwarte kader: 89-0033-1.5



**HD 2.13 "** NFC LED Replaceable

Dim/Afm.: 72 x 36.4 x 14.3 mm  
Écran/Scherm: 48.6 x 23.7 mm  
Températures/Temperatuur min-max: 0 ~ 40°C  
Batterie remplaçable/Vervangbare batterij: 1200 m Ah  
Réf. cadre blanc/Ref. witte kader: 89-0031-2.1  
\* Réf. cadre noir/Ref. zwarte kader: 89-0033-2.1



**HD 4.2 "** NFC LED Replaceable

Dim/Afm.: 105 x 91 x 13.2 mm  
Écran/Scherm: 84.8 x 63.6 mm  
Températures/Temperatuur min-max: 0 ~ 40°C  
Batterie remplaçable/Vervangbare batterij: 2400 m Ah  
Réf. cadre blanc/Ref. witte kader: 89-0031-4.2  
\* Réf. cadre noir/Ref. zwarte kader: 89-0033-4.2



**HD 5.8 "** NFC LED Replaceable

Dim/Afm.: 138.3 x 111.8 x 13.8 mm  
Écran/Scherm: 118.8 x 88.2 mm  
Températures/Temperatuur min-max: 0 ~ 40°C  
Batterie remplaçable/Vervangbare batterij: 2400 m Ah  
Réf. cadre blanc/Ref. witte kader: 89-0031-5.8  
\* Réf. cadre noir/Ref. zwarte kader: 89-0033-5.8



**HD 2.66 "** NFC LED Replaceable

Dim/Afm.: 83 x 41 x 14.3 mm  
Écran/Scherm: 60.1 x 30.7 mm  
Températures/Temperatuur min-max: 0 ~ 40°C  
Batterie remplaçable/Vervangbare batterij: 1200 m Ah  
Réf. cadre blanc/Ref. witte kader: 89-0031-2.6  
\* Réf. cadre noir/Ref. zwarte kader: 89-0033-2.6



**HD 2.7 "** NFC LED Replaceable

Dim/Afm.: 77.71 x 50 x 14.3 mm  
Écran/Scherm: 57.3 x 38.2 mm  
Températures/Temperatuur min-max: 0 ~ 40°C  
Batterie remplaçable/Vervangbare batterij: 1200 m Ah  
Réf. cadre blanc/Ref. witte kader: 89-0031-2.7  
\* Réf. cadre noir/Ref. zwarte kader: 89-0033-2.7



**HD 7.5 "** NFC LED Replaceable

Dim/Afm.: 185 x 124.3 x 13 mm  
Écran/Scherm: 163.2 x 97.9 mm  
Températures/Temperatuur min-max: 0 ~ 40°C  
Batterie remplaçable/Vervangbare batterij: 4800 m Ah  
Réf. cadre blanc/Ref. witte kader: 89-0031-7.5  
\* Réf. cadre noir/Ref. zwarte kader: 89-0033-7.5



**HD 11.6 "** NFC LED Replaceable

Dim/Afm.: 266 x 190 x 9 mm  
Écran/Scherm: 244 x 164 mm  
Températures/Temperatuur min-max: 0 ~ 40°C  
Batterie remplaçable/Vervangbare batterij: 3600 m Ah  
Réf. cadre blanc/Ref. witte kader: 89-0031-11.6  
\* Réf. cadre noir/Ref. zwarte kader: 89-0033-11.6

**Pour produits réfrigérés/Voor gekoelde producten**



**HD 2.9 "** NFC LED Replaceable

Dim/Afm.: 90.41 x 41 x 14.3 mm  
Écran/Scherm: 66.9 x 29.1 mm  
Températures/Temperatuur min-max: 0 ~ 40°C  
Batterie remplaçable/Vervangbare batterij: 1200 m Ah  
Réf. cadre blanc/Ref. witte kader: 89-0031-2.9  
\* Réf. cadre noir/Ref. zwarte kader: 89-0033-2.9



**HD 2.13 " \***

Dim/Afm.: 72 x 36.4 x 13.9 mm  
Écran/Scherm: 48. x 23.7 mm  
Températures/Temperatuur min-max: **-25°C ~ 40°C**  
Batterie/Batterij: 1200 m Ah  
Couleur cadre/Color Support: Blue: 89-0035-2.1



**HD 13.3 "** NFC LED Replaceable

Dim/Afm.: 298.3 x 225.5 x 9 mm  
Écran/Scherm: 275 x 195 x 2 mm  
Températures/Temperatuur min-max: 0 ~ 40°C  
Batterie remplaçable/Vervangbare batterij: 3600 m Ah  
Réf. cadre blanc/Ref. witte kader: 89-0031-13.3  
\* Réf. cadre noir/Ref. zwarte kader: 89-0033-13.3

\* Uniquement disponible sur demande / Enkel verkrijgbaar op aanvraag

# ESL | Full Colour Series\*



## HDFC 5.8 "

Dim/Afm. : 135.4 x 109.5 x 13 mm  
 Écran/Scherm: 125.4 x 99.5 mm  
 Températures/Temperatuur min-max: 0 ~ 40°C  
 Batterie remplaçable/Vervangbare batterij: 2400 m Ah  
 Réf. cadre blanc/Ref. witte kader: 89-0035-5.8  
 Réf. cadre noir/Ref. zwarte kader: 89-0036-5.8

## HDFC 13.3 "

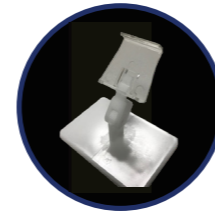
Dim/Afm. : 298.3 x 225.5 x 9mm  
 Écran/Scherm: 275 x 195 mm  
 Températures/Temperatuur min-max: 0 ~ 40°C  
 Batterie remplaçable/Vervangbare batterij: 3600m Ah  
 Réf. cadre blanc/Ref. witte kader: 89-0035-13.3  
 Réf. cadre noir/Ref. zwarte kader: 89-0036-13.3



# ESL | Accessoires

ESL | Toebehoren

Pour un Affichage sur des Surfaces Différentes /  
 Voor een Presentatie op Diverse Oppervlakken



50-04-031

Porte-étiquette, sur pied, coin réglable - ESL TAG 2.13 & 2.9 INCH - Blanc / transparent

Labelhouder, staand model, hoek aanpasbaar - ESL TAG 2.13 & 2.9 INCH - Wit / transparant



50-04-032

Porte-étiquette, sur pied - ESL TAG 4.2 - 5.8 & 7.5 INCH - Blanc

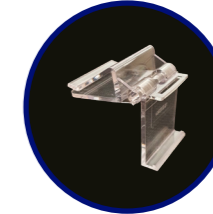
Labelhouder, staand model - ESL TAG 4.2 - 5.8 & 7.5 INCH - Wit



50-04-033

Profilé de fixation pour tablettes bois - ESL TAG 2.13 et 2.9 INCH - Transparent

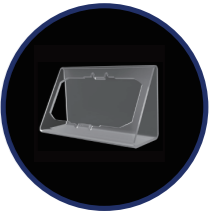
Bevestigingsprofiel voor houten legborden - ESL TAG 2.13 en 2.9 INCH - Transparant



50-04-034

ESL Profilé de fixation pour tablettes verres - ESL TAG 2.13 & 2.9 INCH - Transparent

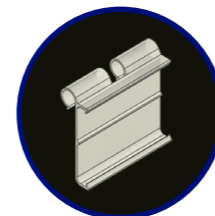
Bevestigingsprofiel voor glazen legborden - ESL TAG 2.13 & 2.9 INCH - Transparant



50-04-035

Porte-étiquette, modèle debout, TRIANGLE - ESL TAG 2.13 INCH - Transparent

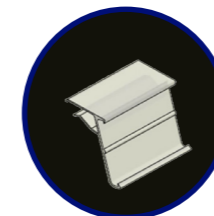
Labelhouder, staand model, DRIEHOEK - ESL TAG 2.13 INCH - Transparant



50-04-004-01

Porte-étiquette pour crochets doubles

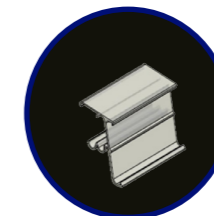
Etikethouder voor producthouder met dubbele stang



50-04-025-45

Porte-étiquette pour tablettes 6-10 mm

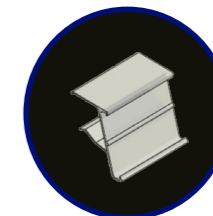
Bevestigingsprofiel voor legborden 6-10 mm



50-04-026-45

Porte-étiquette pour tablettes métalliques H-PHARMA + profils Cosmeline

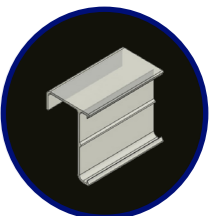
Bevestigingsprofiel voor H-Pharma metaal legborden + Cosmeline profielen



50-04-029-45

Porte-étiquette pour tablettes 18-22 mm

Bevestigingsprofiel voor legborden 18-22 mm



50-04-030-45

Porte-étiquette pour tablettes bois rainurées

Bevestigingsprofiel voor houten legborden met groef

\* Uniquement disponible sur demande / Enkel verkrijgbaar op aanvraag



# Installation

## Installation adéquate pour rendement optimal

L'installation du système ESL de H-PHARMA réalisée par notre équipe de professionnels, après une analyse experte de vos besoins, vous garantit le meilleur rendement et une transmission sans faille entre vos systèmes d'exploitation et de gestion, notre micro-base et nos étiquettes.

La communication BLE (Bluetooth Low Energy) 5.0 augmente la durée de vie de vos étiquettes et vous offre une communication de dernière génération.

Les différentes couleurs d'écran ajoutée à une gestion de LED vous permettent d'intégrer des stratégies liées à vos besoins et votre marché. Grâce à nos écrans Haute Définition, insérez logos et images de vos produits pour faciliter et augmenter vos ventes et votre communication.

L'équipe d'experts de H-PHARMA vous suivra durant tout le processus d'installation et notre HelpDesk répondra à vos questions : [support@hpharma.net](mailto:support@hpharma.net)

*De installatie van het H-PHARMA ESL-systeem, uitgevoerd door ons team van professionals na een deskundige analyse van uw behoeften, garandeert u de beste prestaties en een naadloze overdracht tussen uw besturings- en managementsystemen, onze micro-base en onze etiketten.*

*BLE (Bluetooth Low Energy) 5.0-communicatie verhoogt de levensduur van uw labels en biedt u de recentste communicatiegeneratie.*

*De verschillende schermkleuren die aan het LED-beheer zijn toegevoegd, stellen u in staat om strategieën te integreren die zijn gekoppeld aan uw behoeften en uw markt.*

*Dankzij onze High definition schermen kunt u logo's en afbeeldingen van uw producten toevoegen om uw verkoop en communicatie te stimuleren en te verhogen.*

*Het expertenteam van H-PHARMA volgt u doorheen het installatieproces en onze Helpdesk beantwoordt uw vragen: [support@hpharma.net](mailto:support@hpharma.net)*



# LCD | H-Screens



Résolution HD  
Un nombre de scènes illimitées

*HD-resolutie*  
*Onbeperkt aantal beelden*



24/7  
Diffusion stable et faible consommation d'énergie

*24/7*  
*Stabiel netwerk en laag energieverbruik*



Cloud Management  
Gestion à distance via le Cloud

*Cloud Beheer*  
*Beheer op afstand via de Cloud*



Connectivité Wi-Fi  
Synchronisation de vos publications

*Wi-Fi Verbinding*  
*Synchronisatie van uw publicaties*



Système de diffusion intelligent  
La meilleure technologie sur une plateforme intelligente

*Intelligent broadcastingsysteem*  
*De beste technologie op een intelligent platform*



Haute résolution  
Mise en valeur des marchandises

*Hoge helderheid*  
*Plaats uw producten in de spotlight*

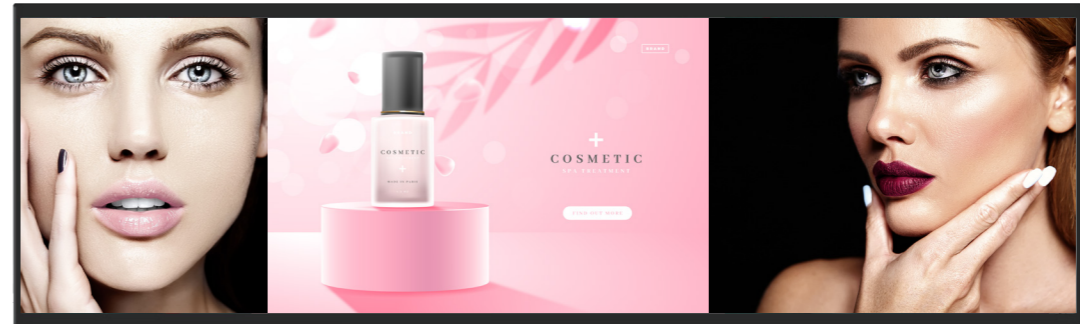
H-Screen 23.1"



H-Screen 35"



H-Screen 48"



H-Screen 61"

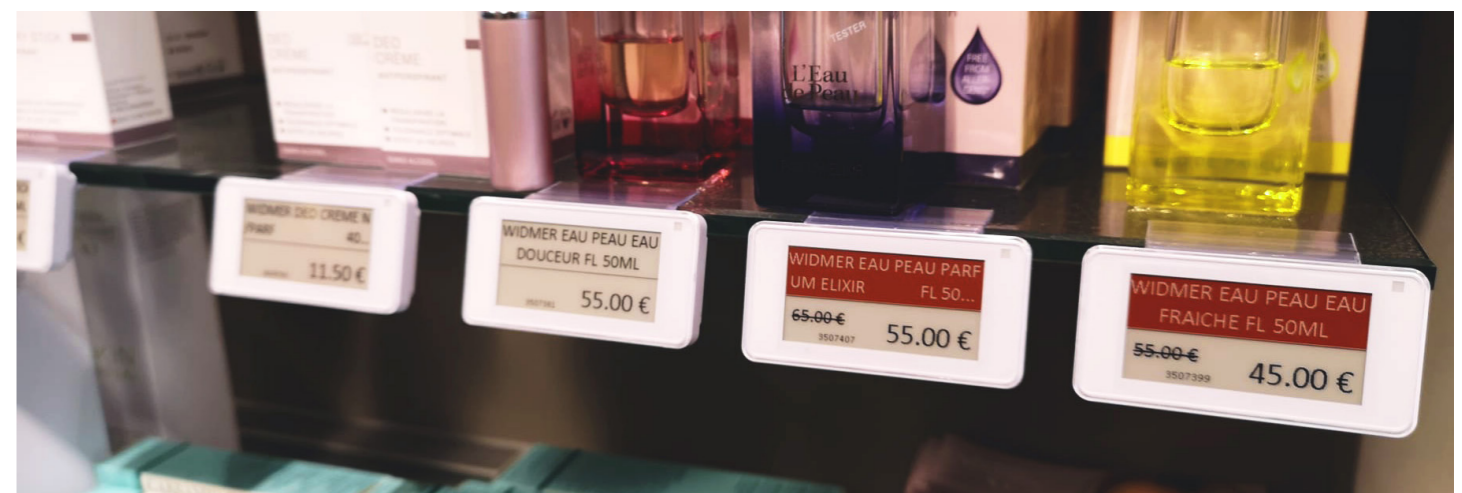


# Secteur d'Activité | Pharmacies - Cosmétique

Activiteitensector | Apotheken - Cosmetica

Depuis des années, les normes Européennes d'affichage des prix ne cessent de se durcir. Le milieu pharmaceutique n'échappe pas à cette obligation légale. Grâce au système ESL de H-Pharma, vous serez en règle avec la législation mais, en plus, vous économiserez de l'argent en évitant des erreurs de prix. Encore mieux! Vous réutiliserez votre personnel assistant à des fins plus en accord avec votre métier de pharmacien, à savoir le conseil, la vente et la préparation magistrale.

*De Europese normen voor prijsaanduiding worden al jaren steeds strikter en strenger. De farmaceutische sector vormt geen uitzondering op deze wettelijke plicht. Dankzij het ESL-systeem van H-Pharma voldoet u niet alleen aan de regelgeving, maar bespaart u ook geld door prijsfouten te vermijden. Bovendien hergebruikt u uw assistenten voor doeleinden die meer in harmonie zijn met uw beroepsactiviteit als apotheker, namelijk advies, verkoop en magistrale bereiding.*



# Notes

*Nota's*



A series of horizontal dotted lines for writing notes on page 22.

A series of horizontal dotted lines for writing notes on page 23.



H-Pharma Medical Storage  
Am Dueref 48-2  
L-9645 Derenbach  
Luxembourg

[info@hpharma.net](mailto:info@hpharma.net)  
Tel: +352 24 51 73