

HPHARMA®

Your Pharmacy Fitter Partner



Pharmalight & Pharmaslim

Inhoud

Deel 1: Pharmalight 30/30

- Buissystemen 30/30:	- Buissystemen« I »	4
	- Stelvoethouder Zamak 30/30 M10	4
	- Stelvoet	4
	- Plafondstelvoet Ø 30 M10	4
	- Inzetstuk wand– en plafondbevestiging 30/30	4
	- Wandafstandhouder	5
	- L-staander omgekeerd	6
	- L-staander omgekeerd (hellend)	7
- Pharma Frame:	- Pharma Frame 1300 SSP6	8
	-Vleugelconsole voor Pharma Frame	8
	- Glazen legborden dikte 8 mm voor Pharma Frame	8
	- Pharma Frame 1300 DSP 6	9
	- Bankdragers voor glazen legborden	9
	- Achterliggende bankdrager voor glazen legborden 8 mm	9
	- Bankdrager «non-Stop»	9
	- Draagkader voor glazen legborden	9
- Centraal podium	- Podium Vision 360°	10
- Display Frames:	- Shop Side Frames	11
	- Center Furniture	11
	- Wall Display Frame	12
	- Front Display Frame	12
- Gondels:	- Gondole Frame	13
	- Gondole Front Frame	13
	- Hangend communicatiepaneel voor Pharmalight meubilair	14
	- Omkeerbaar communicatiepaneel voor Pharmalight meubilair	14

Deel 2: Pharmaslim 20/20

- Gelaste buisstructuren 20/20:	- Slim 440 mm	15
	- Slim 500 mm	15
	- Slim 583 mm	15
	- Slim 700 mm	15
	- Slim 800 mm	15

Deel 1: Pharmalight

Buissystemen 30/30

Buis « I »

Metalen buis 30/30 te plaatsen tegen een wand of te monteren aan vloer en plafond. S35 enkelzijdig (SSP6) of dubbelzijdig (DSP6). Stelvoet en stelvoetaansluiting worden apart verkocht.

Bij gebruik in combinatie met presentatie-accessoires is het absoluut noodzakelijk om de H-Pharma asmaten te respecteren.

Stap 35 mm

RAL 7021 S**RAL 9016 S**

Hoogte: 2800 mm

Dubbele perforatie (DSP)

31-3030-06-2800-7021-S

31-3030-06-2800-9016-S

Enkele perforatie (SSP)

31-3030-05-2800-7021-S

31-3030-05-2800--9016-S

Hoogte: 3000 mm

Dubbele perforatie (DSP)

31-3030-06-3000-7021-S

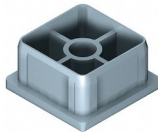
31-3030-06-3000--9016-S

Enkele perforatie (SSP)

31-3030-05-3000-7021-S

31-3030-05-3000--9016-S

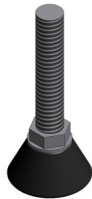
Stelvoethouder Zamak 30/30 M10



Optionele Zamak-voet aan te brengen in de 30/30 buis.

30-04-002-01

Stelvoet



Stelvoet M10 Ø 30 x h. 57 mm

61-30-03

Optionele stelvoet om in de Zamak stelvoethouder te schroeven.

30-04-002-01

Plafondstelvoet Ø 30 M10



Plafondstelvoet M10 Ø 30 x h. 55 mm

61-30-06

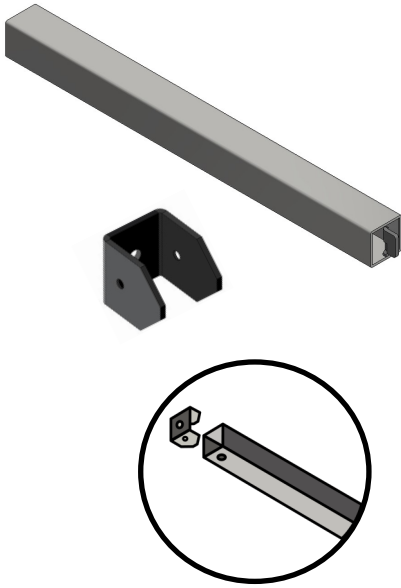
Inzetstuk wand- en plafondbevestiging 30/30



Inzetstuk wand-en plafondbevestiging 25 x 25 x 25 mm

31-04-002

Wandafstandhouder



Afstandhouder voor "I" buis om de gewenste afstand tussen muur en buis te creëren, in te haken in de perforaties van de buis en te bevestigen aan de wand.

Inzetstuk wand- en plafondbevestiging (31-04-002) niet gemonteerd geleverd.
Minimale diepte 350 mm (in te korten naar keuze).
Aanbeveling: minimum 2 afstandhouders per buis.

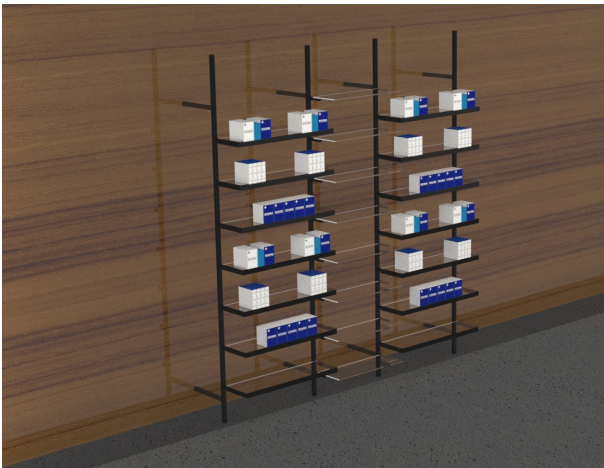
Stap 35 mm

RAL 7021 S

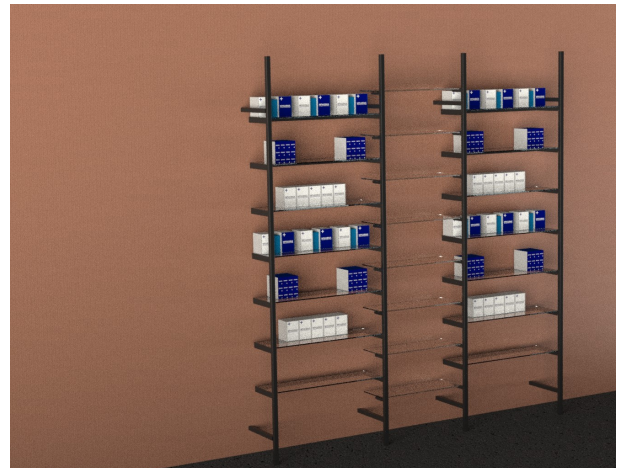
RAL 9016 S

31-3030-07-350-7021-S 31-3030-07-350-9016-S

Toepassingen :



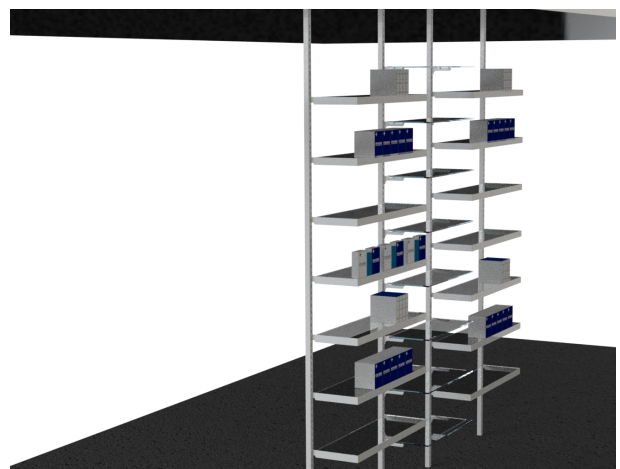
Toepassing « I » buis DSP



Toepassing « I » buis SSP

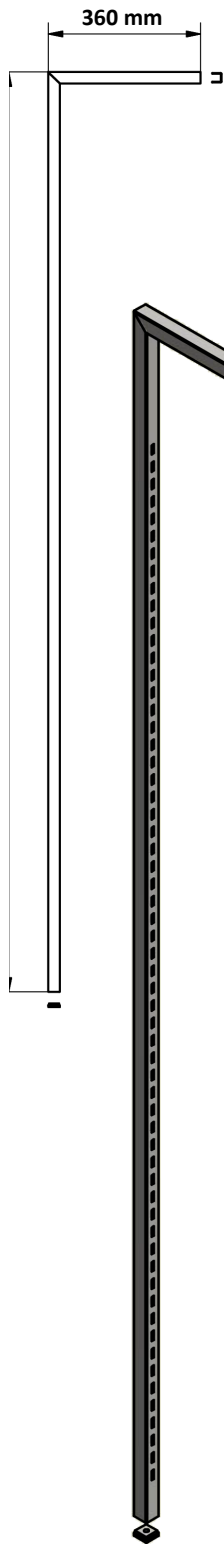


Toepassing « I » buis tegen wand



Toepassing « I » buis met bevestiging tussen muur en plafond

L-staander omgekeerd



Metalen buis 30/30 in de vorm van een omgekeerde « L ».
Wandmontage via de bovenste beugel en via de stabilisator onderaan de buis.

Maximale totale diepte: 360 mm

Hoogte vanaf de grond, stelvoet niet inbegrepen: 2425 mm

Stelvoet + inzetstuk + muurbevestiging niet gemonteerd geleverd.

Mogelijkheid om de lengte aan te passen.

Ideaal ter presentatie van cosmetische en hoogwaardige producten.

Stap 35 mm

h. 2450 x d. 360 mm

RAL 7021 S

RAL 9016 S

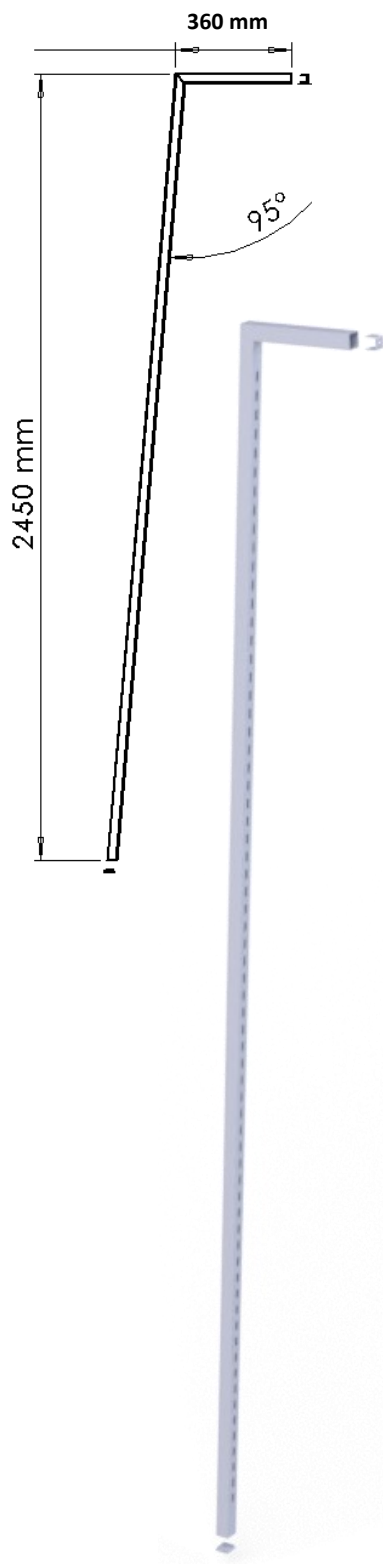
31-01-360-2450-7021-S

31-01-360-2450-9016-S

Toepassing :



L-staander omgekeerd (hellend)



Metalen buis 30/30 in de vorm van een omgekeerde « L ».

Helling van 5°.

Wandmontage via de bovenste beugel en via de stabilisator onderaan de buis.

Maximale totale diepte: 360 mm

Hoogte vanaf de grond, stelvoet niet inbegrepen: 2425 mm

Stelvoet + inzetstuk + muurbevestiging niet gemonteerd geleverd.

Mogelijkheid om de lengte aan te passen.

Ideaal ter presentatie van cosmetische en hoogwaardige producten.

Stap 35 mm

h. 2450 x d. 360 mm

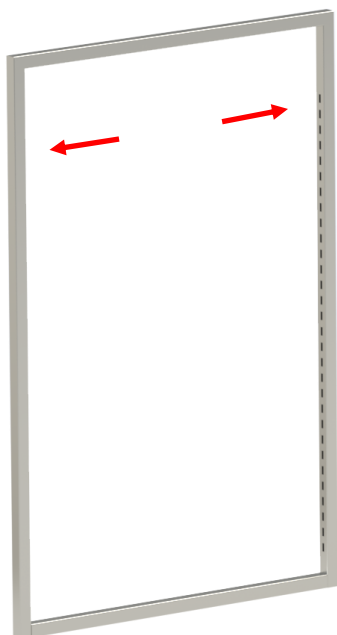
RAL 7021 S

RAL 9016 S

31-01-360-2450-7021-S 31-01-360-2450-9016-S

Pharma Frames

Pharma Frame 1300 SSP6



Metalen kader 30/30 enkele perforatie (binnenzijde) te combineren met een steun of ophanging volgens uw projecten.

Ideaal voor een centrale presentatie van uw producten (het meubel te voorzien van legplanken en vleugelconsole). Réf.: 60-10-03-05

Het is noodzakelijk om een geschikte ondersteun te vervaardigen waarop de kader wordt bevestigd (ondersteun te vervaardigen volgens inspiratie van de meubelmaker).

RAL 7021 S

RAL 9016 S

h. 1300 x b. 865 mm

31-01-865-1300-7021-S 31-01-865-1300-9016-S



Vleugelconsole voor Pharma Frame 1300 SSP6

Bankdrager S. 35 voor binnenzijde bevestiging.

RAL 7021 S

RAL 9016 S

d. 250 x b. 20 x h. 80 mm

60-10-03-05-7021-S

60-10-03-05-9016-S

- Aanbevolen voor legplanken 250 tot 400 mm.
- Maximale overhang van 75 mm aan elke zijde.
- Console voor Pharma Frame 1300 SSP6 (Pharmalight reeks)

31-05-865-1300

Glazen legborden dikte 8 mm voor Pharma Frames

Glazen legborden b. 797 mm voor Pharma Frame

Bestelnummer

Granité niet gehard - hoeken 90° d. 200 mm

35-01-20-805

Granité niet gehard - hoeken 90° d. 250 mm

35-01-25-805

Transparant gehard - hoeken 90° d. 250 mm

35-05-25-805

Gezuurd gehard - hoeken 90° d. 250 mm

35-08-25-805

Granité niet gehard - 2 afgeronde hoeken r. 15mm d. 250 mm

25-02-25-805

Transparant gehard - 2 afgeronde hoeken r. 15mm d. 250 mm

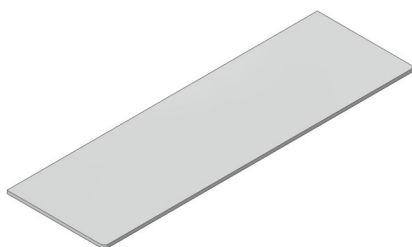
35-06-25-805

Transparent gehard - hoeken 90° d. 300 mm

35-05-30-805

Gezuurd gehard - hoeken 90° d. 300 mm

35-08-30-805



Pharma Frame 1300 DSP 6

Metalen kader 30/30 dubbele perforatie (voor- en achterzijde) te combineren met een steun of ophanging volgens uw projecten. Ideaal voor een centrale presentatie van uw producten (het meubel te voorzien van legplanken en dragers).

Het is noodzakelijk om een geschikte ondersteun te vervaardigen waarop de kader wordt bevestigd (ondersteun te vervaardigen volgens inspiratie van de meubelmaker).

Voor legplanken asmaat 805 mm
Totale breedte: 833 mm

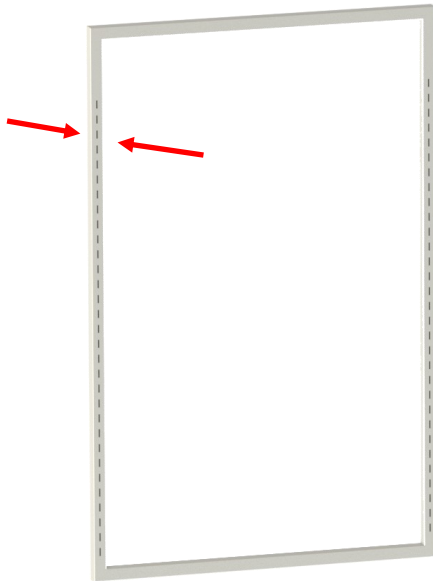
h. 1300 x b. 833 mm

RAL 7021 S

RAL 9016 S

31-01-805-1300-7021-S

31-01-805-1300-9016-S



Bankdragers voor glazen legborden

Stap 35

RAL 7021 S

RAL 9016 S

Rechts

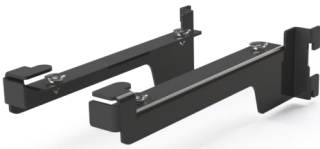
60-10.01-01-7021-S

60-10.01-01-9016-S

Links

60-10.02-01-7021-S

60-10.02-01-9016-S



Achterliggende bankdrager voor glazen legborden 8 mm

Stap 35

RAL 7021 S

RAL 9016 S

Rechts

60-10.01-15-25-7021-S

60-10.01-15-25-9016-S

Links

60-10.02-15-25-7021-S

60-10.02-15-25-9016-S



Bankdrager « non-stop »

Stap 35

RAL 7021 S

RAL 9016 S

I. 200 mm

Rechts

60-10.01-18-7021-S

60-10.01-18-9016-S

Links

60-10.02-18-7021-S

60-10.02-18-9016-S

I. 250 mm

Rechts

60-10.01-25-7021-S

60-10.01-25-9016-S

Links

60-10.02-25-7021-S

60-10.02-25-9016-S

I. 350 mm

Rechts

60-10.01-35-7021-S

60-10.01-35-9016-S

Links

60-10.02-35-7021-S

60-10.02-35-9016-S

I. 450 mm

Rechts

60-10.01-45-7021-S

60-10.01-45-9016-S

Links

60-10.02-45-7021-S

60-10.02-45-9016-S

I. 550 mm

Rechts

60-10.01-55-7021-S

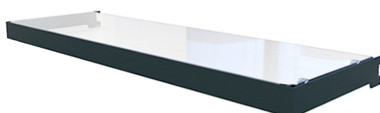
60-10.01-55-9016-S

Links

60-10.02-55-7021-S

60-10.02-55-9016-S

Toepassingen :



Draagkader voor glazen legborden

Diepte 250 mm en 300 mm / Dikte 40 mm

805 x 250 mm

60-10.03-25-805-7021-S

60-10.03-25-805-9016-S

805 x 300 mm

60-10.03-30-805-7021-S

60-10.03-30-805-9016-S

Centraal podium

Podium Vision 360°



Multi trappresentatie podium in 30/30 gelaste buizen voor de presentatie van uw producten. De metalen structuur is uitgerust met aangepaste glazen legplanken. Diepte van de legplanken: 190, 250, 300, 350 mm

Licht, compact, gemakkelijk te verplaatsen en maakt een 360° productzichtbaarheid mogelijk.

Voorgemonteerde mult-directionele wielen voor eenvoudige verplaatsing.

Verschillende mogelijkheden volgens uw creativiteit.

RAL 7021 S

h. 1300 x b. 961 x d. 400 mm

31-04-961-1300-7021-S

Legborden in gehard transparant glas:

897 x 190 mm

35-05-19-905

897 x 250 mm

35-05-25-905

897 x 300 mm

35-05-30-905

897 x 350 mm

35-05-35-905



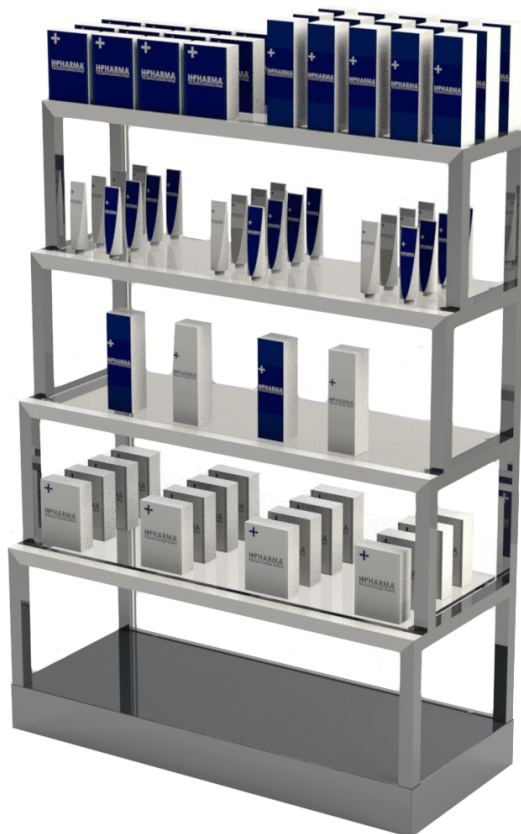
Aanbeveling:

Magnetische etikethouders voor papieren etiketten

50-04-027-50

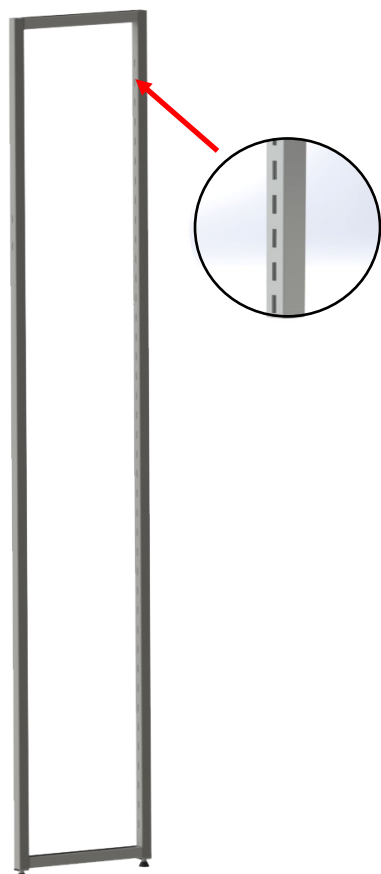
50 x 26 mm.

Zie catalogus deel 7 «C-Paper » in catalogus « Toebehoren »



Display Frames*

Shop Side Frame



Metalen kader 30/30 SSP6 enkele perforatie voor presentatie van uw producten.
Loodrechte verticale toepassing tegen een wand, bevestiging naar keuze.
Meubelafstand volgens de keuze van de klant.
Asmaat H-Pharma: levering van glazen/metalen legplanken.
Zie catalogus « Toebehoren ».
Maximale legplankdiepte: 300 mm
Inclusief stelvoeten met een diameter van 30 mm.

Stap 35 mm

h. 2240 x d. 400 mm

h. 2450 x d. 400 mm

RAL 7021 S

RAL 9016 S

31-01-400-2240-7021-S

31-01-400-2240-9016-S

31-01-400-2450-7021-S

31-01-400-2450-9016-S

Aanbevelingen:

Het is raadzaam om de kader te bevestigen met de perforaties naar de muur gericht.

De perforaties zijn niet zichtbaar voor de klant.



Center Furniture

Staalstructuur in 30/30 gelaste buizen. (SSP3)
Ideaal voor een presentatie in een centrale ruimte of voor een uitstalraam.
Stelvoeten \varnothing 30 mm inclusief.

Stap 35 mm

Asmaten

Afmetingen

588 h. 1400 x b. 618 x d. 370 mm

655 h. 1820 x b. 683 x d. 370 mm

705 h. 1400 x b. 733 x d. 370 mm

705 h. 1610 x b. 733 x d. 370 mm

705 h. 1820 x b. 733 x d. 370 mm

705 h. 2030 x b. 733 x d. 370 mm

805 h. 1400 x b. 833 x d. 370 mm

805 h. 1610 x b. 833 x d. 370 mm

805 h. 2030 x b. 833 x d. 370 mm

RAL 7021 S

RAL 9016 S

31-04-588-1400-7021-S

31-04-588-1400-9016-S

31-04-655-1820-7021-S

31-04-655-1820-9016-S

31-04-705-1400-7021-S

31-04-705-1400-9016-S

31-04-705-1610-7021-S

31-04-705-1610-9016-S

31-04-705-1820-7021-S

31-04-705-1820-9016-S

31-04-705-2030-7021-S

31-04-705-2030-9016-S

31-04-805-1400-7021-S

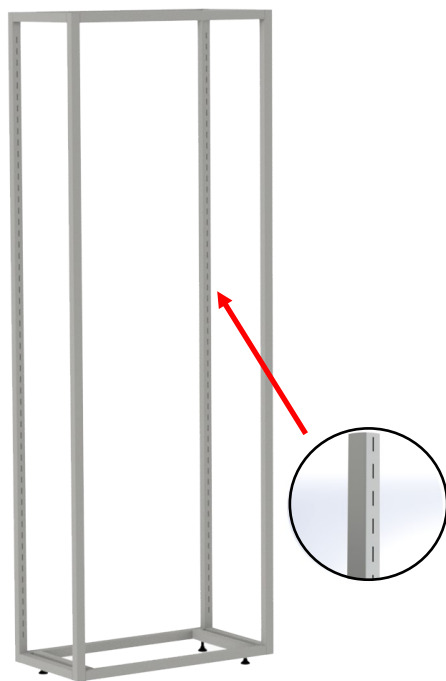
31-04-805-1400-9016-S

31-04-805-1610-7021-S

31-04-805-1610-9016-S

31-04-805-2030-7021-S

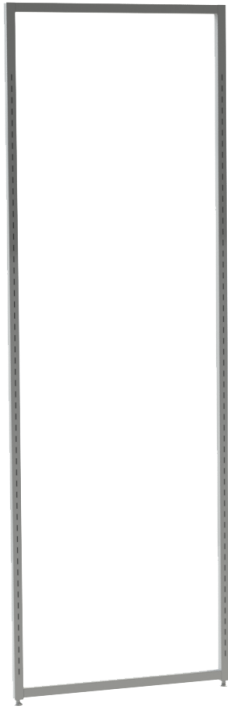
31-04-805-2030-9016-S



* andere afmetingen verkrijgbaar op aanvraag
Levertermijn 5 weken



Wall Display Frame

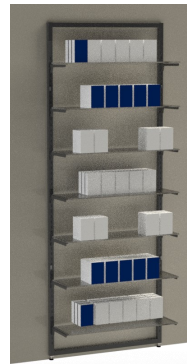


Metalen kader 30/30 SSP3 enkele perforatie voor de presentatie van uw producten. Bevestiging naar keuze.

De aankleding is voorzien met behulp van onze verschillende dragers en legplanken (705 en 805 mm asmaat). Zie deel 2 « Houders en dragers » in catalogus « Toebehoren ».

Totale breedte 733/833, vloerhoogte inclusief stelvoeten 2200 mm.

	RAL 7021 S	RAL 9016 S
h. 2240 x b. 705 mm	31-01-705-2240-7021-S	31-01-705-2240-9016-S
h. 2240 x b. 805 mm	31-01-805-2240-7021-S	31-01-805-2240-9016-S
h. 2450 x b. 805 mm	31-01-805-2450-7021-S	31-01-805-2450-9016-S



Front Display Frame



Decoratieve metalen kader 30/30 te combineren met de Wall Display Frame.

Ideaal voor de exploitatie van een productgamma of zone.

De kader dient te worden opgehangen in de voorziene perforatie in de Wall display frame.

Totale breedte 733/833, vloerhoogte inclusief stelvoeten 2200 mm.

Bij gebruik van de Front Display Frame:

Maximale legplankdiepte: 250 mm

	RAL 7021 S	RAL 9016 S
h. 2240 x b. 705 x d. 300 mm	31-01-3705-2240-7021-S	31-01-3705-2240-9016-S
h. 2240 x b. 805 x d. 300 mm	31-01-3805-2240-7021-S	31-01-3805-2240-9016-S
h. 2450 x b. 805 x d. 300 mm	31-01-3805-2450-7021-S	31-01-3805-2450-9016-S

* andere afmetingen verkrijgbaar op aanvraag



Gondels

Gondole Frame



Licht design gondelontwerp.
 Metalen kader 30/30 dubbele perforatie (DSP3).
 Geassembleerd onderdeel, geen opbouw te voorzien.
 Inclusief stelvoeten voor vloerbijstelling.
 Aankleding naar keuze met vloerplaat en/of tussenwand van het meubel.
 Totale breedte 733/833, vloerhoogte inclusief stelvoeten 1305 mm.

Stap 35 mm

h. 1280 x b. 705 x d. 540 mm

h. 1280 x b. 805 x d. 540 mm

h. 2030 x b. 805 x d. 540 mm

RAL 7021 S

RAL 9016 S

31-02-705-1280-7021-S 31-02-705-1280-9016-S

31-02-805-1280-7021-S 31-02-805-1280-9016-S

31-02-805-2030-7021-S 31-02-805-2030-9016-S

Aanbeveling:

Gehard transparant glas:
705 x 250 mm: 35-05-25-705
805 x 250 mm: 35-05-25-805



Gondole Front Frame



Licht design gondelhoofdontwerp om te plaatsen tegen de Gondole Frame.
 Metalen kader 30/30 enkele perforatie (SSP3)
 Geassembleerd onderdeel, geen opbouw te voorzien.
 Inclusief stelvoeten voor vloerbijstelling.
 Aankleding naar keuze met vloerplaat en/of tussenwand van het meubel.
 Totale breedte: 540 mm, vloerhoogte inclusief stelvoeten 1305 mm

Stap 35 mm

h. 1280 x b. 540 x d. 285 mm

RAL 7021 S

RAL 9016 S

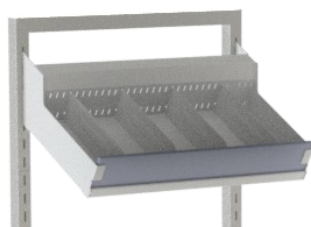
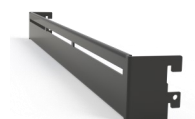
31-03-540-1280-7021-S 31-03-540-1280-9016-S

Aanbeveling:

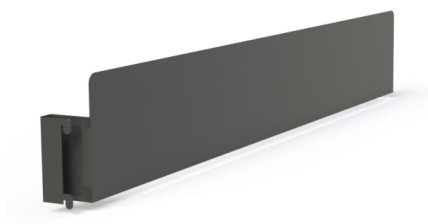
- **Glazen legborden gehard glas :**
506 x 250 mm: 35-05-25-514

- **Productdrager voor hangende producten**
30-11-20-512-7021-S
30-11-20-512-9016-S

- **Discounter**
30-09-20-512-7021-S
30-09-20-512-9016-S



Hangend communicatiepaneel voor Pharmalight meubilair



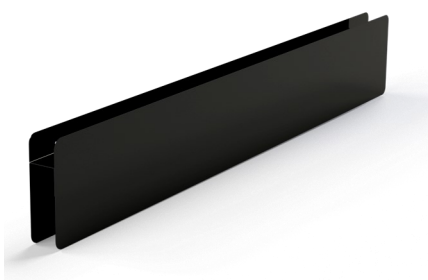
Afmetingen: d. x h. 120 mm

Breedte (mm)	Asbreedte (mm)	RAL 7021 S	RAL 9016 S
551	588	30-11-12-588-7021-S	30-11-12-588-9016-S
618	655	30-11-12-655-7021-S	30-11-12-655-9016-S
671	705	30-11-12-705-7021-S	30-11-12-705-9016-S
718	755	30-11-12-755-7021-S	30-11-12-755-9016-S
768	805	30-11-12-805-7021-S	30-11-12-805-9016-S
867	905	30-11-12-905-7021-S	30-11-12-905-9016-S

Toepassingen:



Omkeerbaar communicatiepaneel voor Pharmalight meubilair



Afmetingen: d. 32 x h. 121 mm

Breedte (mm)	Asbreedte (mm)	RAL 7021 S	RAL 9016 S
554	588	30-11-13-588-7021-S	30-11-13-588-9016-S
621	655	30-11-13-655-7021-S	30-11-13-655-9016-S
671	705	30-11-13-705-7021-S	30-11-13-705-9016-S
721	755	30-11-13-755-7021-S	30-11-13-755-9016-S
771	805	30-11-13-805-7021-S	30-11-13-805-9016-S
867	905	30-11-13-905-7021-S	30-11-13-905-9016-S

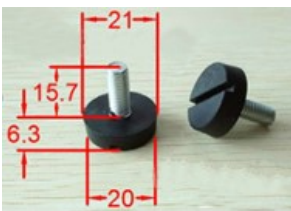
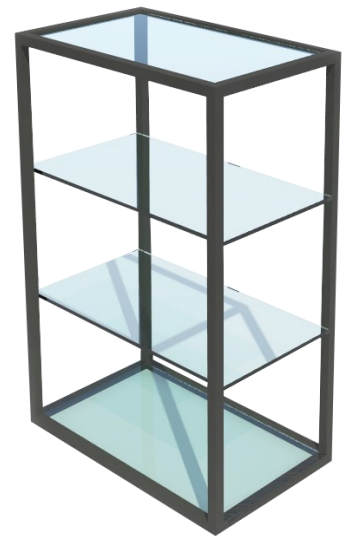
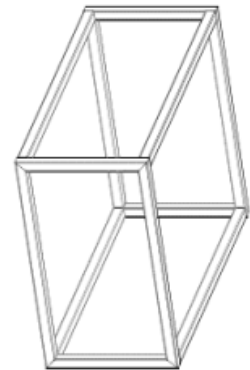
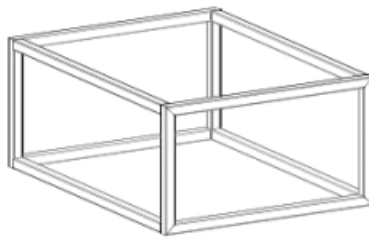
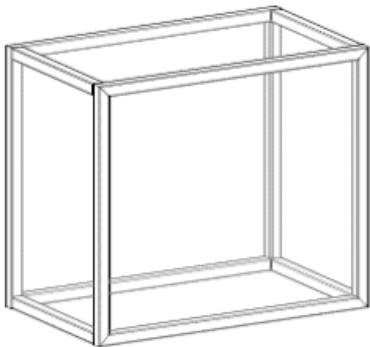
Toepassingen :



Deel 2: Pharmaslim

Gelaste buisstructuren 20/20

- Pharma Slim structuren kunnen in verschillende posities worden gebruikt.
- Geleverd met: 4 x M6 inzetstukken en verstelbare voeten diameter 20 mm (6,5 mm tot 15 mm).
- Buizen 20 x 20 x 20 mm (poedercoating).
- Geen boorgaten voorzien voor bevestiging van stelvoeten, ophanging of toebehoren.
- Installatie en gebruik mogelijk in 3 verschillende richtingen met een variërende aankleding volgens uw inspiratie.



Totale afmetingen in mm:

Zijde 1	Zijde 2	Zijde 3	RAL 7021 S	RAL 9016 S	Poids
440	250	583	31-20-440-250-583-7021-S	31-20-440-250-583-9016-S	5,22 kg
500	440	300	31-20-500-440-300-7021-S	31-20-500-440-300-9016-S	5,09 kg
583	500	300	31-20-583-500-300-7021-S	31-20-583-500-300-9016-S	5,71 kg
700	583	400	31-20-700-583-400-7021-S	31-20-700-583-400-9016-S	7,03 kg
800	650	500	31-20-800-650-500-7021-S	31-20-800-650-500-9016-S	8,22 kg

Presentatie kubus « Rhombus »

- 20/20 buizenstructuur met roosterpanelen onderaan
- Houten garnituren overgelaten aan de creativiteit van de installateur
- Gepoedercoat staal
- Meegeleverde accessoires: 4 stelvoeten + 4 steunen
- Beschikbare accessoires: omkeerbare presenteerschaltjes

Afmetingen

b. 540 x d. 540 x h. 790 mm

RAL 7021 S

RAL 9016 S

31-20-790-RR540-R540-7021-S

31-20-790-RR540-R540-9016-S



RAL 7021 S

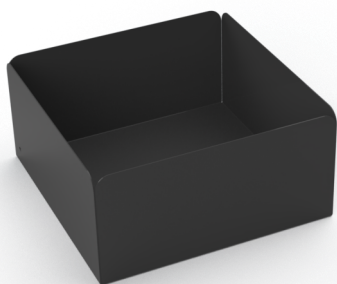
RAL 9016 S

30-23-06-7021-S

30-23-06-9016-S

Omkeerbare presenteerschaltjes

- Afmetingen: b. 249 x d. 249 x h. 120 mm



Catalogue Pharmalight & Pharmslim

Toutes les informations décrites dans ce catalogue sont sans engagement et peuvent être modifiées à tout moment.
Les produits sont fournis dans un emballage adéquat en accord avec les normes de transport et adapté à la commande.

[H-Pharma](#) se réserve le droit de changer des aspects techniques du produit sans en avertir le client.
Les termes et conditions de la société sont toujours d'application.

Aucun élément de ce catalogue ne peut être copié sans une autorisation rédigée et signée par [H-Pharma](#).



H-PHARMA
Am Dueref 48-2
L-9645 Derenbach
G.D. Luxembourg

Administration:
Tel: +352 24 51 73
info@hpharma.net
www.hpharma.net

